

- 1
- 2
- 3
- 4
- 5
- 6
- 7
- 8
- 9
- 10
- 11
- 12
- 13
- 14
- 15
- 16
- 17
- 18

MATIÈRE

Alliage de zinc moulé sous pression.

POIGNÉE DÉBRAYABLE DE BLOCAGE

Lever en alliage de zinc moulé sous pression, revêtement en résine époxy, couleur noire RAL 9005 (SW) or gris RAL 9006 (SR), finition mate. Vis de retenue et élément taraudé en acier zingué. Ressort de rappel en acier INOX AISI 301.

DOUILLE DE GUIDAGE

Technopolymère à base acétalique (POM).

ÉLÉMENT DE BLOCAGE

Écrou avec trou borgne taraudé en acier zingué, entouré de technopolymère à base acétalique (POM).

TEMPÉRATURE D'EXERCICE

80°C.

EXÉCUTIONS STANDARDS

- Trous passants avec siège pour vis à tête fraisée plate.
- **CMUF-AH-SW**: revêtement en résine époxy, couleur noire RAL 9005, finition mate.
 - **CMUF-AH-SR**: revêtement en résine époxy, couleur grise claire RAL 9006, finition mate.

CARACTÉRISTIQUES ET APPLICATIONS

Dans sa position de repos, les dents intérieures du levier de la poignée débrayable de blocage ne sont pas reliées aux dents de l'élément de blocage de la charnière, c'est-à-dire qu'ils peuvent tourner librement. Les dents ne s'enclenchent que lorsque l'on appuie la poignée vers le bas, ce qui permet de verrouiller la charnière, d'empêcher un déverrouillage involontaire et de permettre, à l'état de repos, de positionner le levier de la manière souhaitée afin de ne pas entraver le mouvement de la porte ou du couvercle.

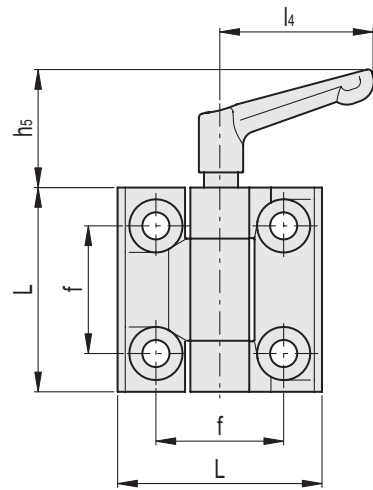
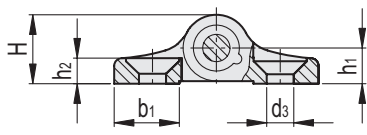
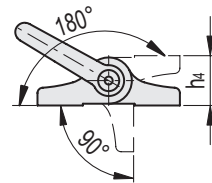
Les charnières avec système de blocage à friction CMUF-AH permettent de bloquer par friction l'ouverture et la fermeture de la porte et de la bloquer dans n'importe quelle position dans une plage de rotation de 270°.

ANGLE DE ROTATION (VALEUR APPROXIMATIVE)

Max 270° (-90° et +180° étant 0° la condition de co-planéité des surfaces interconnectées).

ACCESSOIRES SUR DEMANDE

- PCM-SP: plaquettes entretoises pour charnières (voir page -).
- PCM-TH: plaquettes pour fixation charnières (voir page -).



CMUF-AH-SW

Code	Description	L	d3	f	H	h1	h2	h4	h5	l4	b1	⚖️
428882	CMUF.60-AH-SH-8-SW	60	8.3	36	18.5	9.5	7.5	19	35	45	20	192

CMUF-AH-SR

Code	Description	L	d3	f	H	h1	h2	h4	h5	l4	b1	⚖️
428881	CMUF.60-AH-SH-8-SR	60	8.3	36	18.5	9.5	7.5	19	35	45	20	191