

- 1
- 2
- 3
- 4
- 5
- 6
- 7
- 8
- 9
- 10
- 11
- 12
- 13
- 14
- 15
- 16
- 17
- 18

MATIÈRE

Rotor, stator et poignée en alliage de zinc nickelé.

ECROU

M19x1 en laiton.

RONDELLE DENTELÉE

Acier zingué.

JOINT D'ÉTANCHÉITÉ

Caoutchouc synthétique NBR.

LEVIER DE FERMETURE

Acier zingué, épaisseur 2.5 mm.

VIS

M5x10 acier zingué.

RONDELLES PLATE ET ÉLASTIQUE

Acier zingué.

RESSORT INTÉRIEUR

Acier INOX.

ROTATION

90°.

CARACTÉRISTIQUES ET APPLICATIONS

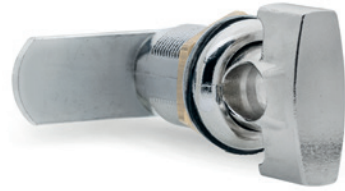
Les fermetures à compression CMLX sont particulièrement adaptées pour être utilisées sur des portes d'armoires et sur des battants soumis à de fortes vibrations.

Pourvues d'un trou transversal pour l'insertion d'un cadenas avec crochet de diamètre de 5 à 7 mm.

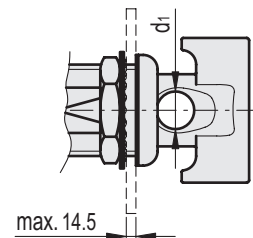
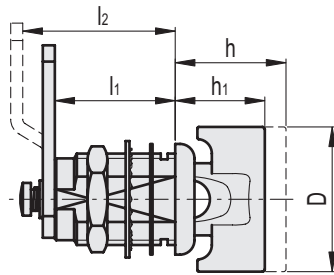
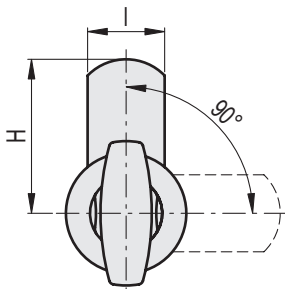
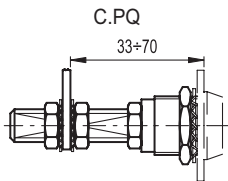
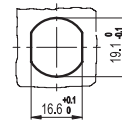
La rotation du levier est rendue possible seulement par la compression de la poignée.

EXÉCUTIONS SPÉCIALES ET ACCESSOIRES

- Leviers de fermeture dans d'autres dimensions.
- Rallonge filetée en laiton pour le positionnement avancé du levier (code 421137 C.PQ M5/58).



Gabarit de perçage



Code	Description	H	D	l	l1	l2	d1	h	h1	△△
421231	CMLX.32-25	32	30	16	25	25	8	23	18.5	79
421233	CMLX.36-30	35.5	30	16	25	30	8	23	18.5	81