

- 1
- 2
- 3
- 4
- 5
- 6
- 7
- 8
- 9
- 10
- 11
- 12
- 13
- 14
- 15
- 16
- 17
- 18
- 19

MATIÈRE

Laiton nickelé.

JOINT D'ÉTANCHÉITÉ

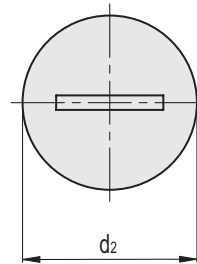
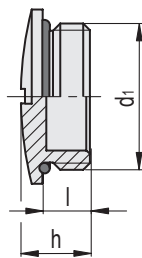
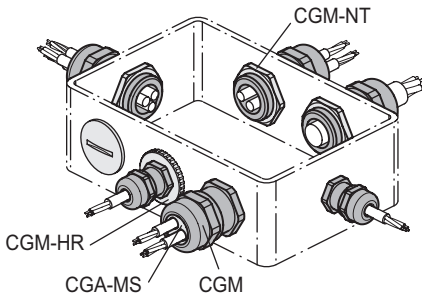
O-Ring en caoutchouc synthétique NBR.

EXÉCUTIONS STANDARDS

- **CGM-TC**: filetage métrique.
- **CGM-TC-PG**: filetage PG.

CARACTÉRISTIQUES ET APPLICATIONS

Ils sont utilisés pour obturer les trous inutilisés des équipements électriques, tels que les tableaux de distribution ou les boîtes de dérivation, garantissant ainsi l'étanchéité et la protection contre la poussière et l'humidité.



CGM-TC

Code	Description	d ₁	d ₂	h	l	⚖️
561001	CGM-TC-M12x1,5-AV-OR-NK	M 12 x 1,5	14	7,5	5	4
561003	CGM-TC-M16x1,5-AV-OR-NK	M 16 x 1,5	18	8	5	6
561005	CGM-TC-M20x1,5-AV-OR-NK	M 20 x 1,5	22	8,5	6	8
561007	CGM-TC-M25x1,5-AV-OR-NK	M 25 x 1,5	28	11	7	19
561009	CGM-TC-M32x1,5-AV-OR-NK	M 32 x 1,5	35	12	8	24
561011	CGM-TC-M40x1,5-AV-OR-NK	M 40 x 1,5	44	13	8	40
561013	CGM-TC-M50x1,5-AV-OR-NK	M 50 x 1,5	54	15	9	95
561015	CGM-TC-M63x1,5-AV-OR-NK	M 63 x 1,5	67	16	10	123

CGM-TC-PG

Code	Description	d ₁	d ₂	h	l	⚖️
561031	CGM-TC-PG7-AV-OR-NK	PG 7	15	7,5	5	3
561033	CGM-TC-PG9-AV-OR-NK	PG 9	18	8	5	5
561035	CGM-TC-PG11-AV-OR-NK	PG 11	22	8	5	8
561037	CGM-TC-PG13-AV-OR-NK	PG 13,5	24	9	6	9
561039	CGM-TC-PG16-AV-OR-NK	PG 16	26	9	6	10
561041	CGM-TC-PG21-AV-OR-NK	PG 21	32	10	6	21
561043	CGM-TC-PG29-AV-OR-NK	PG 29	40	12	8	42
561045	CGM-TC-PG36-AV-OR-NK	PG 36	50	15	9	64

Éléments mécaniques