

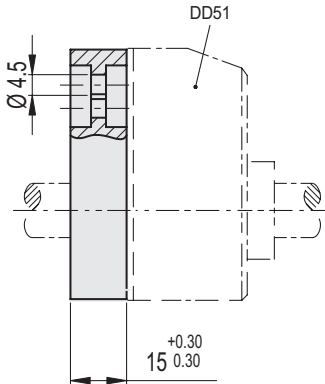
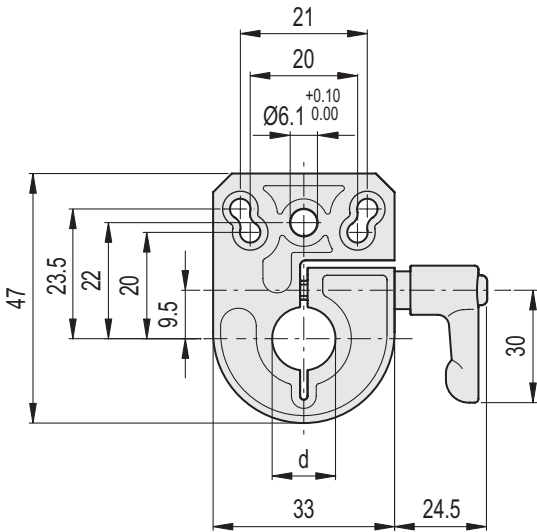
MATIÈRE

Plaques pour le blocage d'un arbre de commande en alliage de zinc moulé sous pression, revêtement en résine époxy, couleur noire, finition mate.

Poignée réglable GN 302.1 avec corps de levier en alliage de zinc moulé sous pression, couleur noire et élément de serrage en acier inoxydable AISI 303.

CARACTÉRISTIQUES ET APPLICATIONS

Les plaques de blocage BSA-N51 permettent le blocage d'un arbre de commande de façon simple et rapide après leur positionnement. Elles sont pourvues d'un trou Ø 6.1 mm pour le logement de l'échelon de référence postérieur de l'indicateur et elles peuvent être assemblées indifféremment avec la poignée sur le côté droit ou côté gauche; assemblage à la machine au moyen de deux vis M4 à tête cylindrique (non comprises dans la fourniture).



Code	Description	dF9	△
CE.85915	BSA-N51-8	8	107
CE.85917	BSA-N51-10	10	104
CE.85919	BSA-N51-12	12	101
CE.85921	BSA-N51-14	14	98