

- 1
- 2
- 3
- 4
- 5
- 6
- 7
- 8
- 9
- 10
- 11
- 12
- 13
- 14
- 15
- 16
- 17
- 18

MAILLE

Acier INOX AISI 304.

EXÉCUTIONS STANDARDS

- **AVF-A**: trou passant lisse.
- **AVF-SH**: trou passant lisse pour vis à tête fraisée.

CARACTÉRISTIQUES ET APPLICATIONS

Ils sont généralement utilisés pour l'isolation des vibrations en présence de compression.

Les vibrations peuvent provoquer:

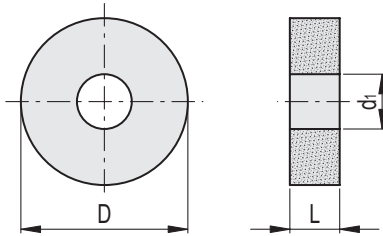
- un mauvais fonctionnement et une réduction de la vie utile de la machine même et/ou de celles adjacentes;
- des dommages pour la santé de l'homme;
- des nuisances sonores.

Ils sont particulièrement adaptés à l'emploi avec des propulseurs, équipements électromécaniques, réfrigérants industriels, supports de tuyauterie, planchers et habillages pour les wagons de train.

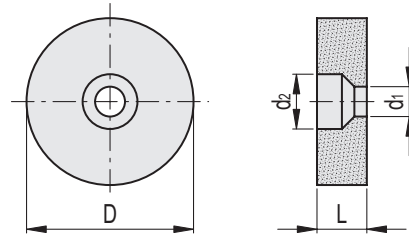
Voir Plots antivibratoires hautes performances - Caractéristiques et critères de sélection (à la page -).



AVF-A



AVF-SH



AVF-A



Code	Description	D ±4	L ±4	d1 ±4	Charge min. [N]	Charge max. [N]	Déflexion min. [mm]	Déflexion max. [mm]	⚖️
480071	AVF-42-10-100-A-16	42	10	16	300	1000	3	4	30
480051	AVF-42-30-100-A-16	42	30	16	300	1000	8	12	60
480073	AVF-42-10-250-A-16	42	10	16	300	2500	2	3	50
480053	AVF-42-20-250-A-16	42	20	16	300	2500	4	7	60
480075	AVF-67-10-800-A-40	67	10	40	1200	8000	2	3	70
480055	AVF-67-20-800-A-40	67	20	40	1200	8000	3	5	140
480077	AVF-67-10-2000-A-30	67	10	30	3000	20000	2	3	80
480057	AVF-67-22-2000-A-30	67	22	30	3000	20000	5	8	190
480079	AVF-98-12-4000-A-39	98	12	39	4000	40000	3	5	200
480059	AVF-98-26-4000-A-39	98	26	39	4000	40000	6	9	410
480081	AVF-150-15-6500-A-49	150	15	49	8000	65000	7	9	590
480061	AVF-150-30-6500-A-49	150	30	49	8000	65000	8	11	950
480083	AVF-183-15-9300-A-68	183	15	68	10000	93000	7	9	770
480063	AVF-183-32-9300-A-68	183	32	68	10000	93000	9	13	1380
480065	AVF-225-35-15000-A-46	225	35	46	20000	150000	12	16	2450



AVF-SH

Code	Description	D ±4	L ±4	d1 ±4	d2 ±4	Charge min. [N]	Charge max. [N]	Déflexion min. [mm]	Déflexion max. [mm]	⚖️
480091	AVF-42-30-100-SH-10	42	30	10	16	300	1000	6	10	60
480093	AVF-42-20-250-SH-10	42	20	10	16	300	2500	2	6	60
480095	AVF-67-20-800-SH-12	67	20	12	20	1200	8000	4	7	150
480097	AVF-67-22-2000-SH-12	67	22	12	20	3000	20000	5	8	150
480099	AVF-98-26-4000-SH-16	98	26	16	30	4000	40000	7	10	300

La charge minimale correspond à la valeur en-dessous de laquelle le plot antivibratoire n'est pas en mesure d'isoler les vibrations, car il serait trop rigide.

La charge maximale correspond à la valeur au-dessus de laquelle il peut se produire des affaissements susceptibles de porter atteinte au fonctionnement du plot antivibratoire.

La déflexion minimale représente l'écrasement du support antivibratoire correspondant à la charge minimale.

La déflexion maximale représente l'écrasement du support antivibratoire correspondant à la charge maximale.