



KNOPF

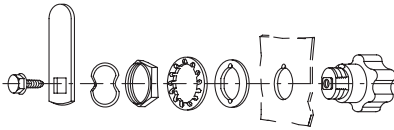
Hoch belastbarer Kunststoff Thermoplast (Polypropylen PP).

STANDARDAUSFÜHRUNGEN

- Schließriegel mit Frontplatte, rostfreier Edelstahl, Drehwinkel 90°.
- Zwei Schlüssel aus Messing, vernickelt, kann in beiden Stellungen (offen und geschlossen) abgezogen werden.
- Öffnen durch Rechtsdrehung (Form D) oder durch Linksdrehung (Form S).
- Verriegelung und Gehäuse in Zamac (Zinklegierung).
- Mutter aus Messing.
- Druckfedern Stahl verzinkt.
- Montagesscheibe, Stahl, verzinkt, 1.2mm dick, kann mit einer dünnen Gehäusewand verschweißt werden.
- Flacher Schließriegel, Stahl, verzinkt.
- **VC.308:** Schloss mit 400 verschiedenen Kombinationen. Jedes Schloss hat einen eigenen Schlüssel mit einer anderen Kombination.
- **VC.308-U:** Schloss mit einer Kombination. Jedes Schloss hat einen Schlüssel mit gleicher Kombination.
- **VC.308-M:** Schloss mit 160 verschiedenen Kombinationen und Master-Schlüssel. Jedes Schloss hat eine andere Kombination und einen eigenen Schlüssel. Bei jeder Lieferung sind 2 Master-Schlüssel enthalten, mit dem man jedes einzelne Schloss öffnen kann.
- **VC.308-SS:** ohne Schloss. Kann sowohl zur Öffnung in Rechtsdrehung, als auch zur Öffnung in Linksdrehung eingesetzt werden.

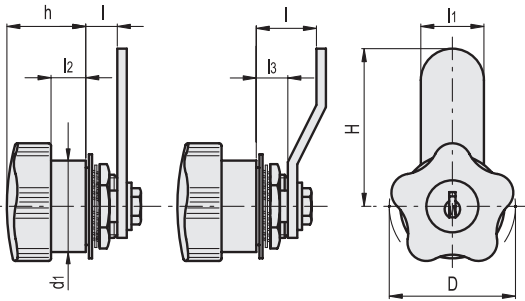
ZUBEHÖR AUF ANFRAGE

Mit der Verlängerung kann der Schließriegel in einem größeren Abstand, $l=10$ mm, angebracht werden.

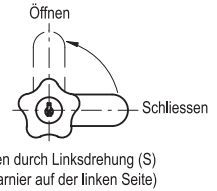
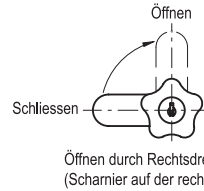


VC.308

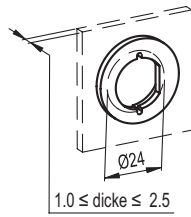
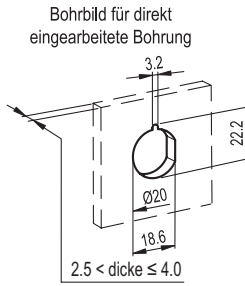
VC.309



ELESA Original design



Angeschweißte Montagesscheibe
(Standardzubehör)
für dünnwandige Bleche,
Türbohrung $\varnothing 24$ mm



VC.308

Code	Artikelnummer	D	H	$l \pm 0.5$	l_1	l_2	h	d1	⚖
68101	VC.308/40-D	40	50	10	20	11	25	29	146
68102	VC.308/40-S	40	50	10	20	11	25	29	146

VC.308-U

68103	VC.308/40-UD	40	50	10	20	11	25	29	146
68104	VC.308/40-US	40	50	10	20	11	25	29	146

VC.308-M

68105	VC.308/40-MD	40	50	10	20	11	25	29	146
68106	VC.308/40-MS	40	50	10	20	11	25	29	145

VC.308-SS

68111	VC.308/40-SS	40	50	10	20	11	25	29	115
-------	--------------	----	----	----	----	----	----	----	-----