

MATERIAL

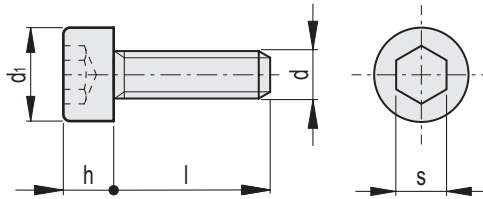
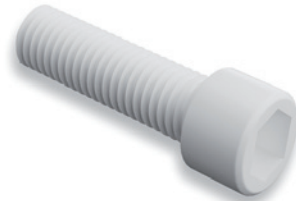
Thermoplast (Polyamid PA), naturfarben.

FUNKTIONEN UND ANWENDUNGEN

Die Schraube entspricht in Form und Größe den Angaben von DIN 912 oder ISO 4762.

Sie besteht vollständig aus isolierendem Material, das korrosions- und chemikalienbeständig ist. Sie ist geeignet für Anwendungen mit begrenztem Platzangebot, in der Industrie, der Luftfahrt, der Elektronik sowie in allen Bereichen, in denen eine Gewichtsreduzierung erforderlich ist.

Das Produkt ist auf mechanische Eigenschaften und Maßhaltigkeit geprüft. Leichte Farbabweichungen sind völlig normal und beeinträchtigen nicht die Qualität des Produkts.



Artikelnummer	Beschreibung	d	d1	l	s	h	Maximaler Anzugsmoment [Nm]	⚖️
504801	SRD.912-M4X10-TP-N	M4	7	10	3	4	0.15	1
504802	SRD.912-M4X16-TP-N	M4	7	16	3	4	0.15	1
504803	SRD.912-M4X20-TP-N	M4	7	20	3	4	0.15	1
504804	SRD.912-M4X25-TP-N	M4	7	25	3	4	0.15	1.5
504811	SRD.912-M5X16-TP-N	M5	8.5	16	4	5	0.25	1
504812	SRD.912-M5X20-TP-N	M5	8.5	20	4	5	0.25	1.5
504813	SRD.912-M5X25-TP-N	M5	8.5	25	4	5	0.25	1.5
504814	SRD.912-M5X30-TP-N	M5	8.5	30	4	5	0.25	2
504815	SRD.912-M5X40-TP-N	M5	8.5	40	4	5	0.25	2.5
504816	SRD.912-M5X50-TP-N	M5	8.5	50	4	5	0.25	3
504821	SRD.912-M6X16-TP-N	M6	10	16	5	6	0.5	1.5
504822	SRD.912-M6X20-TP-N	M6	10	20	5	6	0.5	1.5
504823	SRD.912-M6X25-TP-N	M6	10	25	5	6	0.5	2
504824	SRD.912-M6X30-TP-N	M6	10	30	5	6	0.5	2.5
504825	SRD.912-M6X40-TP-N	M6	10	40	5	6	0.5	3.5
504826	SRD.912-M6X50-TP-N	M6	10	50	5	6	0.5	4
504831	SRD.912-M8X20-TP-N	M8	13	20	6	8	1.9	2.5
504832	SRD.912-M8X25-TP-N	M8	13	25	6	8	1.9	3
504833	SRD.912-M8X30-TP-N	M8	13	30	6	8	1.9	3.5
504834	SRD.912-M8X40-TP-N	M8	13	40	6	8	1.9	4.5
504835	SRD.912-M8X50-TP-N	M8	13	50	6	8	1.9	5.5
504841	SRD.912-M10X20-TP-N	M10	16	20	8	10	3	4.5
504842	SRD.912-M10X25-TP-N	M10	16	25	8	10	3	5.5
504843	SRD.912-M10X30-TP-N	M10	16	30	8	10	3	6.5
504844	SRD.912-M10X40-TP-N	M10	16	40	8	10	3	8
504845	SRD.912-M10X50-TP-N	M10	16	50	8	10	3	9.5
504846	SRD.912-M10X60-TP-N	M10	16	60	8	10	3	12
504851	SRD.912-M12X20-TP-N	M12	18	20	10	12	4.7	6.5
504852	SRD.912-M12X30-TP-N	M12	18	30	10	12	4.7	8
504853	SRD.912-M12X40-TP-N	M12	18	40	10	12	4.7	9.5
504854	SRD.912-M12X50-TP-N	M12	18	50	10	12	4.7	11.5
504855	SRD.912-M12X60-TP-N	M12	18	60	10	12	4.7	14
504856	SRD.912-M12X80-TP-N	M12	18	80	10	12	4.7	17.5
504861	SRD.912-M16X20-TP-N	M16	24	20	14	16	9.5	10
504862	SRD.912-M16X30-TP-N	M16	24	30	14	16	9.5	12
504863	SRD.912-M16X40-TP-N	M16	24	40	14	16	9.5	14.5
504864	SRD.912-M16X50-TP-N	M16	24	50	14	16	9.5	17.5
504865	SRD.912-M16X60-TP-N	M16	24	60	14	16	9.5	21
504866	SRD.912-M16X80-TP-N	M16	24	80	14	16	9.5	26
504867	SRD.912-M16X100-TP-N	M16	24	100	14	16	9.5	32