

**MATERIAL**

Thermoplast (Polyamid PA), naturfarben.

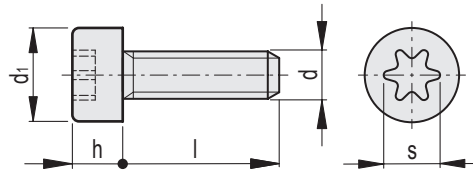
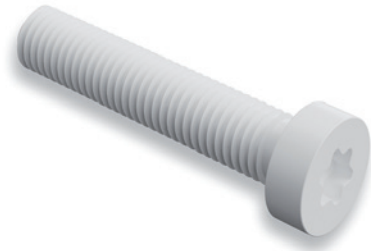
**FUNKTIONEN UND ANWENDUNGEN**

Die Schraube entspricht in Form und Größe den Angaben von DIN 34813.

Der Torx-Antrieb verhindert ein Abrutschen der Werkzeugspitze und schützt so die Schraube vor Beschädigungen beim An- und Abschrauben.

Sie besteht vollständig aus isolierendem Material, das zudem korrosions- und chemikalienbeständig ist. Sie ist geeignet für den Einsatz in der Industrie, der Luftfahrt, der Elektronik sowie in allen Bereichen, in denen eine Gewichtsreduzierung erforderlich ist.

Das Produkt ist auf mechanische Eigenschaften und Maßhaltigkeit geprüft. Leichte Farbabweichungen sind völlig normal und beeinträchtigen nicht die Qualität des Produkts.



Artikelnummer	Beschreibung	d	d1	l	s	h	Maximaler Anzugsmoment [Nm]	⚖️
504401	SRD.34813-M4X10-TP-N-TX	M4	7	10	15	2.5	0.15	1
504402	SRD.34813-M4X16-TP-N-TX	M4	7	16	15	2.5	0.15	1
504403	SRD.34813-M4X20-TP-N-TX	M4	7	20	15	2.5	0.15	1
504404	SRD.34813-M4X25-TP-N-TX	M4	7	25	15	2.5	0.15	1
504411	SRD.34813-M5X16-TP-N-TX	M5	8.5	16	20	3.5	0.25	1
504412	SRD.34813-M5X20-TP-N-TX	M5	8.5	20	20	3.5	0.25	1
504413	SRD.34813-M5X25-TP-N-TX	M5	8.5	25	20	3.5	0.25	1.5
504414	SRD.34813-M5X30-TP-N-TX	M5	8.5	30	20	3.5	0.25	1.5
504415	SRD.34813-M5X40-TP-N-TX	M5	8.5	40	20	3.5	0.25	2
504416	SRD.34813-M5X50-TP-N-TX	M5	8.5	50	20	3.5	0.25	2.5
504421	SRD.34813-M6X16-TP-N-TX	M6	10	16	25	4	0.5	1
504422	SRD.34813-M6X20-TP-N-TX	M6	10	20	25	4	0.5	1.5
504423	SRD.34813-M6X25-TP-N-TX	M6	10	25	25	4	0.5	1.5
504424	SRD.34813-M6X30-TP-N-TX	M6	10	30	25	4	0.5	2
504425	SRD.34813-M6X40-TP-N-TX	M6	10	40	25	4	0.5	2.5
504426	SRD.34813-M6X50-TP-N-TX	M6	10	50	25	4	0.5	3
504431	SRD.34813-M8X20-TP-N-TX	M8	13	20	30	5	1.9	2
504432	SRD.34813-M8X25-TP-N-TX	M8	13	25	30	5	1.9	2.5
504433	SRD.34813-M8X30-TP-N-TX	M8	13	30	30	5	1.9	3
504434	SRD.34813-M8X40-TP-N-TX	M8	13	40	30	5	1.9	2.5
504435	SRD.34813-M8X50-TP-N-TX	M8	13	50	30	5	1.9	4.5