

- 1
- 2
- 3
- 4
- 5
- 6
- 7
- 8
- 9
- 10
- 11
- 12
- 13
- 14
- 15
- 16
- 17
- 18
- 19

DECKEL

Thermoplast Polyamid (PA), schwarz (RAL 9005), matt, lasergravierte grafische Symbole.

VERBINDUNGSTÜCK MIT GEWINDE

Kunststoff Thermoplast (Polyamid PA), mit Spritzschutz und Sechskantmutter, schwarz, halb-matt.

DICHTUNGSRING

Dichtungsring, Gummi NBR.

ÜBERDRUCKVENTIL

Thermoplast mit Gummi NBR (Perbunan) O-Ring. Feder Edelstahl, öffnet sich ab 350 mbar.

UNTERDRUCKVENTIL

NBR-Gummi und Edelstahl-Feder. Öffnet sich bei rund 0.03 bar.

LUFTFILTER

Polyester mit einer Filtrationsrate von 3 µm (Effizienz > 98 %).

ÖLMESSTAB

Flacher Teil aus phosphatiertem Stahl (maximale Sichtbarkeit des Flüssigkeitsstands).

Auf Anfrage und bei ausreichender Bestellmenge kann der Ölmesstab auch in unterschiedlichen Längen und/oder auch mit MIN./MAX. Linien geliefert werden.

MAXIMALE ARBEITSTEMPERATUR

100°C.

EIGENSCHAFTEN

Die SFW-AF Belüftungsdeckel (eingetragenes Design) halten einen Druckluftspeicher über dem Ölstand innerhalb der in der Konstruktionsphase festgelegten Grenzen, um eine Verformung der Tankwände zu vermeiden. Vorteile:

- reduziert das Luftvolumen, welches in den Behälter nachströmt und hält Öl und Filter sauber;
- verbessert Saugpumpeneffekt unter Arbeitsbedingungen und reduziert die Kavitationserscheinung;
- verhindert, dass Öl austritt, insbesondere auch nicht bei stark bewegtem Öl oder während des Transportes;
- reduziert Schaumaufkommen in der Flüssigkeit.

Die SFW-AF Belüftungsdeckel verfügen über eine spezielle Innengeometrie, die das Auslaufen der Flüssigkeit nach außen verhindert.

Das Sechskantprofil am Gewindeanschluss ermöglicht es, mit einem Schraubenschlüssel ein höheres Anzugsdrehmoment auf die Kappe auszuüben, wodurch eine bessere Kompression der Dichtung gewährleistet wird.

TECHNISCHE DATEN

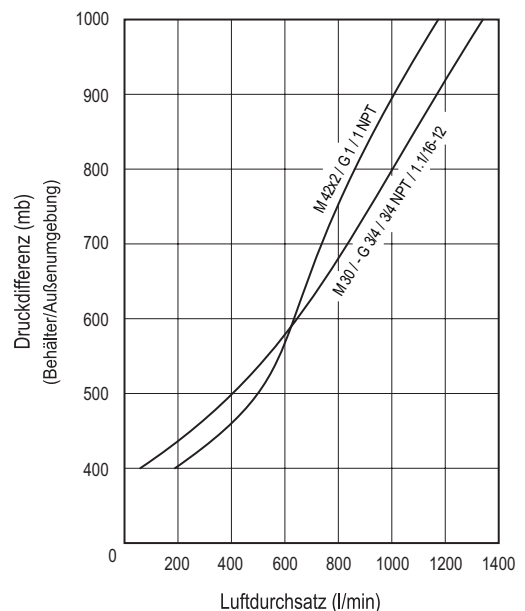
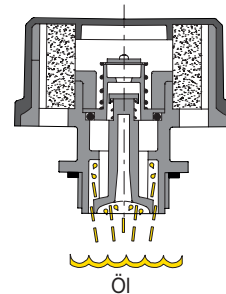
Der Luftstrom der verschiedenen Ausführungen der Belüftungsdeckel kann aus dem Diagramm entnommen werden und bezieht sich auf die Differenz des Innen- und Außendrucks.

SONDERAUSFÜHRUNGEN AUF ANFRAGE

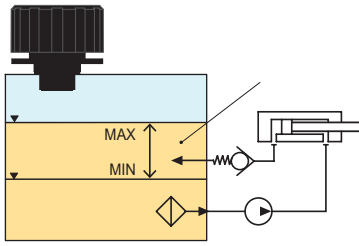
- Schwarze Abdeckkappe ohne grafisches Symbol.
- Orangefarbene Abdeckkappe.
- Orangefarbene Abdeckkappe ohne grafisches Symbol.
- Gelbe Abdeckkappe.
- Gelbe Abdeckkappe ohne grafisches Symbol.
- Der Ölmesstab kann in unterschiedlichen Längen und/oder auch mit MIN/MAX-Strichen geliefert werden.



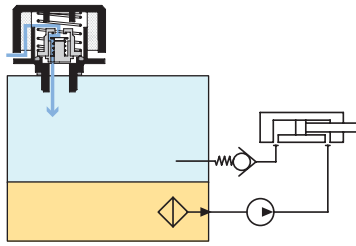
ELESA Original design



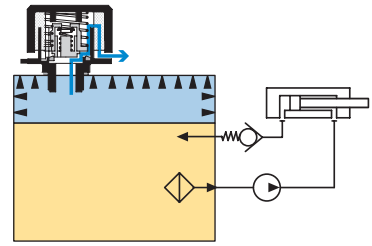
SFW-AF Funktionsbeschreibung



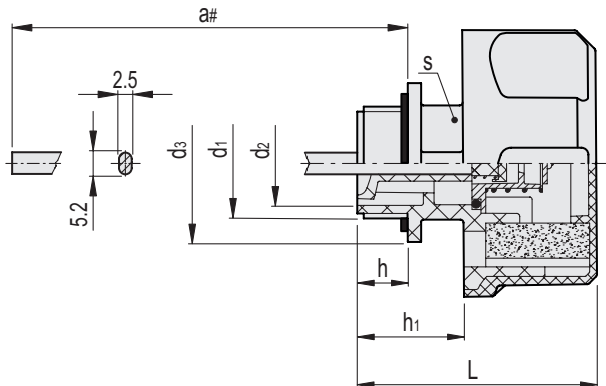
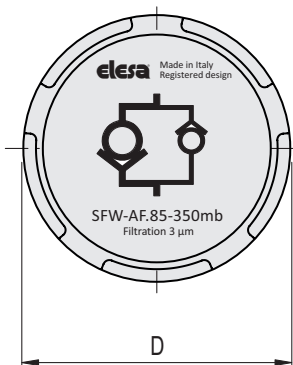
Normale Arbeitsbedingungen



Bei einem Unterdruck > 0.030 bar strömt Luft nach.



Bei einem Überdruck > 0.350 (or 0.700) bar entweicht Luft.



Artikelnummer	Beschreibung	D	a#	L	d1	d2	d3	h	h1	s	⚖
52950-C9	SFW-AF.85-M30x1.5+FC3-350MB+a-C9	85	177	73	M30x1.5	23	38	16	30.5	28	156
52952-C9	SFW-AF.85-M42x2+FC3-350MB+a-C9	85	173.5	76	M42x2	33	50	16.5	34	36	165
52954-C9	SFW-AF.85-G3/4+FC3-350MB+a-C9	85	177	73	G 3/4	20.5	35	16	30.5	28	155
52956-C9	SFW-AF.85-G1+FC3-350MB+a-C9	85	177	73	G 1	25	40	16	30.5	28	158
952956-C9	SFW-AF.85-1 NPT+FC3-350MB+a-C9	85	181	73	3/4 NPT	20.5	36	16.5	30.5	28	155
952954-C9	SFW-AF.85-3/4 NPT+FC3-350MB+a-C9	85	178.5	77	1 NPT	27	41	19	34.5	34	158
952958-C9	SFW-AF.85-1.1/16-12 SAE+FC3-350MB+a-C9	85	177	73	1.1/16-12 UNF	20.5	35	16	30.5	28	154

Sie können andere Längen als die vorgegebenen Standardoptionen wählen und/oder MAX-MIN Markierungen hinzufügen. Für eine Individualisierung wählen Sie eine Ausführung und folgen Sie dem Assistenten auf der Website.