

MATERIAL

Thermoplast, Polyamid (PA), schwarz.

STANDARDAUSFÜHRUNGEN

- **RLT-MB:** Montagewinkel
- **RLT-MS:** Abstandhalter
- **RLT-MS-A12:** Abstandhalter mit Verbindungsstange und Zylinderkopfschraube M6 mit Innensechskant

FUNKTIONEN UND ANWENDUNGEN

Mit den Montagewinkeln und Abstandhaltern werden die Rollenbahnen auf der Maschine oder den Transportbändern montiert.

MONTAGEHINWEIS

Die Montagewinkel und Abstandhalter werden an den Schlitzen an der unteren Seite des RLT-AL Aluminiumprofils befestigt (Abb. 1). Weiters gibt es auch die Möglichkeit auf dem gleichen Träger die Montagewinkel und Abstandhalter zu kombinieren (Abb. 2).

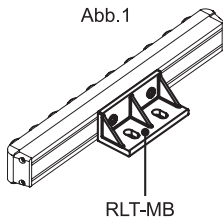
Der Montagewinkel RLT-MB ist mit Profilen, mit einem Schlitz von 8 mm Breite (Abb. 4), kompatibel.

Die Montagewinkel und Abstandhalter ermöglichen es, ELEROLL Rollenbahnen in verschiedenen Konfigurationen zu montieren. Einige Beispiele sind in Abb. 1, Abb. 2 und Abb. 3 gezeigt.



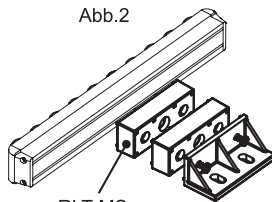
FMM design

ele:roll

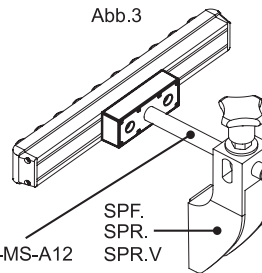


RLT-MB

RLT-MB



RLT-MS



SPF.
SPR.
SPR.V

RLT-MS

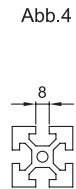
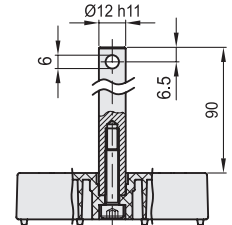
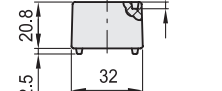
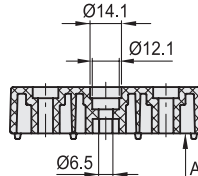
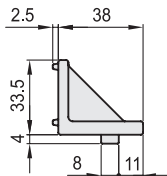
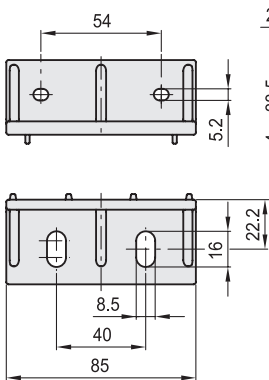


Abb. 4

RLT-MS-A12



RLT-MB

Code	Artikelnummer	⚖️
429841	RLT-MB	35

RLT-MS

Code	Artikelnummer	⚖️
429846	RLT-MS	49

RLT-MS-A12

Code	Artikelnummer	⚖️
429848	RLT-MS-A12	145



Maschinenelemente