

- 1
- 2
- 3
- 4
- 5
- 6
- 7
- 8
- 9
- 10
- 11
- 12
- 13
- 14
- 15
- 16
- 17
- 18

MATERIAL

Aluminium.

STANDARDAUSFÜHRUNGEN

- **MSM-BS-ANB**: Aluminium eloxiert, Farbe schwarz
- **MSM-BS-MT**: Aluminium Natürlich, matt.

FUNKTIONEN UND ANWENDUNGEN

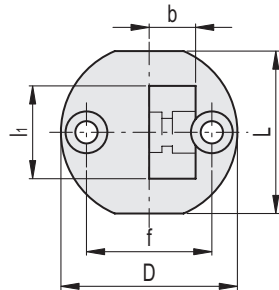
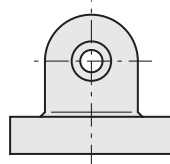
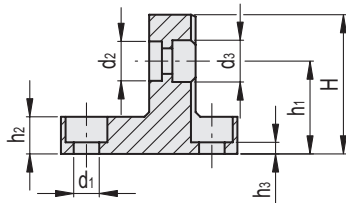
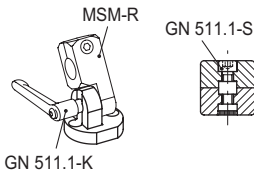
Laschen-Klemmhalter MSM-BS lassen sich mit Laschen-Klemmhaltern MSM-R, MSM-HR and MSM-FR kombinieren.

Mit Laschengelenkssets GN 511.1 können diese Laschen-Klemmhalter mit verschiedenen Gelenk-Klemmhaltern kombiniert werden.

MASSTABELLE

d3 = Bohrung für Laschengelenksset GN 511.1 (siehe Seite -).

f = Abstand der Montagebohrungen zur Montage von magnetischen Klemmverbindern MSM-RM (siehe Seite 915).



MSM-BS-ANB

Code	Artikelnummer	d1	d2	d3	L	D	H	l1	b	h1	h2	h3	f	d3 Montage-Set	⚖️
500951	MSM-BS-16-ANB	M4	4.5	7.5	29	31.5	25	16	8	17	7	3	22	GN 511.1-M4-16	18
500961	MSM-BS-20-ANB	M5	5.5	9	35	38	30	20	10	20	8	2.5	27	GN 511.1-M5-20	31
500971	MSM-BS-25-ANB	M6	6.5	10.5	41	45	37	25	12.5	24.5	10	4	32	GN.511.1-M6-25	55
500981	MSM-BS-30-ANB	M6	6.5	10.5	44	50	44.5	30	15	29.5	12.5	6.5	36	GN 511.1-M6-30	90

MSM-BS-MT

Code	Artikelnummer	d1	d2	d3	L	D	H	l1	b	h1	h2	h3	f	d3 Montage-Set	⚖️
500956	MSM-BS-16-MT	M4	4.5	7.5	29	31.5	25	16	8	17	7	3	22	GN 511.1-M4-16	18
500966	MSM-BS-20-MT	M5	5.5	9	35	38	30	20	10	20	8	2.5	27	GN 511.1-M5-20	31
500976	MSM-BS-25-MT	M6	6.5	10.5	41	45	37	25	12.5	24.5	10	4	32	GN.511.1-M6-25	55
500986	MSM-BS-30-MT	M6	6.5	10.5	44	50	44.5	30	15	29.5	12.5	6.5	36	GN 511.1-M6-30	90

Stellfüße und Abstützungen