

**MATERIAL**

Glasfaserverstärkter Thermoplast (Polyamid PA), schwarz, matt.

**STANDARDAUSFÜHRUNGEN**

Innensechskantschrauben Edelstahl 1.4301, Muttern Messing, vernickelt.

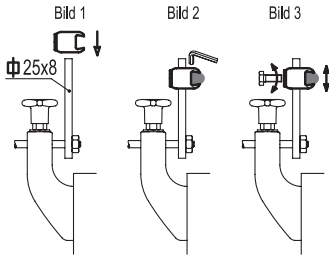
- **MPG-T**: für trapezförmige Führungen.
- **MPG-C**: für runde Führungen.
- **MPG-R**: für rechteckige Führungen.

**FUNKTIONEN UND ANWENDUNGEN**

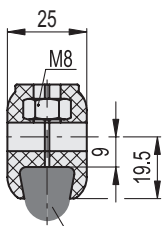
Die Ausführung MPG-T kann für Seitenführungen (Edelstahl 1.4301) verwendet werden, die eine Wandstärke von 1,5 oder 2 mm haben.

**MONTAGEHINWEISE**

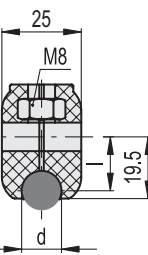
- Die Mutter in den Führungsschienenhalter einlegen und auf den vertikalen Halter (25 x 8mm) aufstecken (Bild 1).
- Auf der Führungsschiene befestigen und mit den beiden Schrauben klemmen (Bild 2).
- Die Höhe mittels einer M8 Schraube (nicht im Lieferumfang enthalten) justieren (Bild 3).



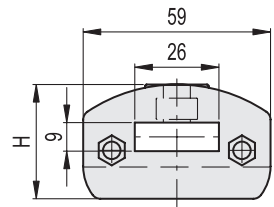
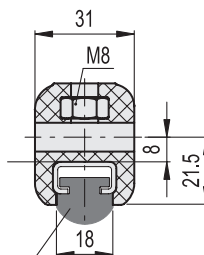
**MPG-T**



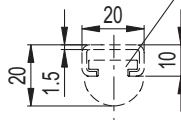
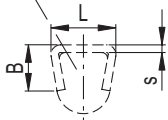
**MPG-C**



**MPG-R**



s	B	L
1.5	17.5	16
2	18	17



Code	Artikelnummer	d	H	l	⚖️
419688	MPG-T	-	36	-	46
419749	MPG-C-8	8	36	16	44
419788	MPG-C-10	10	36	15	45
419687	MPG-C-12	12	36	15	46
419787	MPG-C-14	14	36	15	47
419698	MPG-R	-	38	-	50

