

- 1
- 2
- 3
- 4
- 5
- 6
- 7
- 8
- 9
- 10
- 11
- 12
- 13
- 14
- 15
- 16
- 17
- 18

MATERIAL

Koerper aus Thermoplast, Polyamid (PA), Stecker Polyurethan (PUR), Kabel Thermoplast, Polyurethan (TPU) und Mutter aus Messing, vernickelt.

EIGENSCHAFTEN

Nahe rungsschalter koennen an pneumatischen Befestigungsspannern montiert werden MM-BL (siehe Seite -), MM-BI (siehe Seite -) oder MM-BC (siehe Seite -) um kontrollierte Signale zu erzeugen, Uebertragung zum Beleuchten von drei LED's und Anzeige der Position des Arms.

Nahe rungsschalter koennen direkt auf die Spanner geschraubt und von beiden Seiten montiert werden.

TECHNISCHE DATEN

LED Anzeigen:

- Grün: Der Sensor ist korrekt verbunden und bereit das Signal zu uebertragen.
- Rot: Der Arm ist in der verriegelten Position.
- Gelb: Der Arm ist in der Raststellung.

Ausgang	PNP
Stromversorgung	10 – 30 Vdc
Max. Last	100 mA
Spannungsabfall	≤ 2 V
Temperatur	0 ÷ 50 °C
Schutzart	IP65

SONDERAUSFÜHRUNGEN AUF ANFRAGE

Nahe rungsschalter mit NPN Anschluss.

ZUBEHÖR AUF ANFRAGE

Kabel mit M12 Stecker MM-CS (siehe Seite -).

MONTAGEHINWEIS

1. Entfernen Sie die Schrauben und das Metallplaettchen vom Spanner Abb.1
2. Montieren Sie das Kunststoffplaettchen aus Thermoplast, den Nahe rungsschalter und die beiden M4 Schrauben, schwarz brueniert (im Lieferumfang) Abb.2.



Abb.1

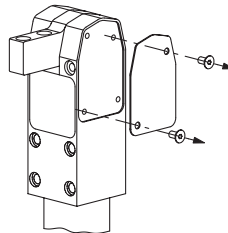
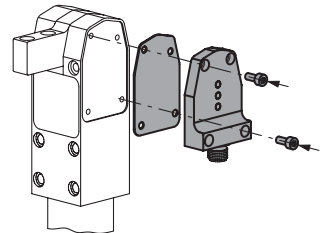
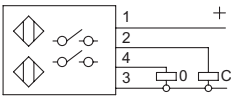


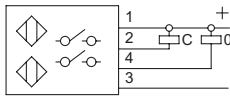
Abb.2



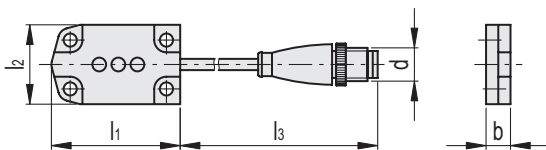
PNP



NPN



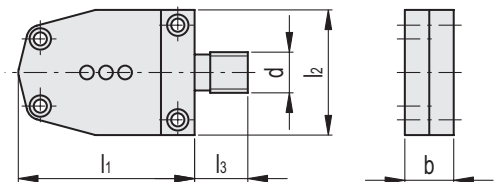
MM-SI-20



MM-SI-32

MM-SI-40

MM-SI-50



Code	Artikelnummer	b	d	l1 -0.2	l2	l3	Für	⚖
MM.28020	MM-SI-20	8	M12 x 1	42	26	110	MM-BL-20 / MM-BI-20 / MM-BC-20	20
MM.28032	MM-SI-32	16	M12 x 1	57.5	41	10	MM-BL-32 / MM-BI-32 / MM-BC-32	26
MM.28040	MM-SI-40	16	M12 x 1	73	48	10	MM-BL-40 / MM-BI-40 / MM-BC-40	31
MM.28050	MM-SI-50	16	M12 x 1	73	48	10	MM-BL-50 / MM-BI-50	31