

ME. | Zustellkurbeln

Duroplast



MATERIAL

Verstärkter Kunststoff Duroplast (PF), Kunststoff Thermoplast Polymid (PA) für ME.95, schwarz, glänzend, mit Ausgleichsgewicht
Mit Ausgleichsgewicht.

FRONTPLATTE

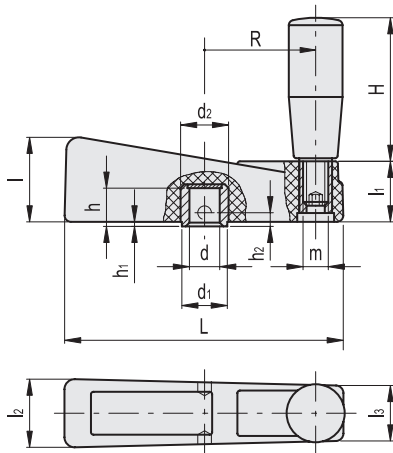
Aluminium, matt, eloxiert (ELESA Original Design).

STANDARDAUSFÜHRUNG

Buchse Stahl, brüniert, schwarz, Bohrung mit H7 Passloch.
Diese Zustellkurbeln werden durch einen Querstift mit der Welle verbunden. Zur einfacheren Montage sind beidseitig Zentrierbohrungen vorhanden.
Drehbarer Griff I.301+x (siehe Seite 574) aus Kunststoff Duroplast (PF).



ELESA Original design



Code	Artikelnummer	dH7	L	d1	d2	l1	l2	l3	h	h1	h2	H	M	R	Δ	
38001	ME.65	8	65	13	14	23	18	22	19	13	1.5	6.5	40	M6	23	93
38101	ME.80	10	80	14	15	26	20	24	20	16	1.5	8	40	M6	30	102
38201	ME.95	10	94	14	15	29	22	26	22	19	1.5	8	50	M8	36	133
38301	ME.110	12	110	18	19	34	24	28	22	17.5	1.5	9	65	M10	44	260
38401	ME.140	12	140	18	19	37	26	30	24	17.5	1.5	9	80	M10	57	335

GN 112.1 | Zustellkurbeln

Zink-Druckguss



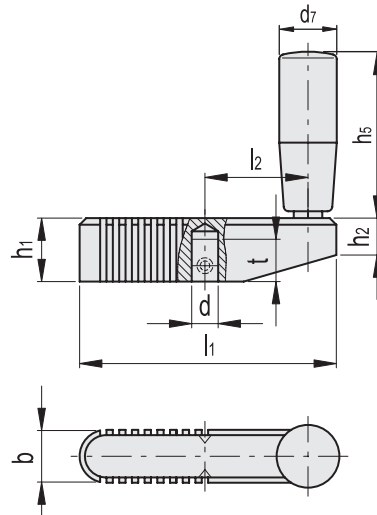
MATERIAL

Zink-Druckguss, kunststoffbeschichtet RAL 9005, schwarz, matt.

STANDARDAUSFÜHRUNG

Sackloch H7.

Drehbarer Griff I.601+x (siehe Seite 574) in Thermoplast.



Code	Artikelnummer	dH7	l1	l2	h1	h2	h5	b	trinn	d7	Δ
GN.11551	GN 112.1-70-S8	8	70	26.5	19	11.5	42.5	17	12	18	125
GN.11561	GN 112.1-80-S8	8	80	31	21	12.5	52.5	18	12	21	170
GN.11565	GN 112.1-90-S10	10	90	35.5	23	13.5	52.5	19	15	21	251
GN.11571	GN 112.1-100-S10	10	100	40	25	14	67.5	20	17	23	290
GN.11581	GN 112.1-100-S12	12	100	40	25	14	67.5	20	17	23	285



Handräder, Handkurbeln