

- 1
- 2
- 3
- 4
- 5
- 6
- 7
- 8
- 9
- 10
- 11
- 12
- 13
- 14
- 15
- 16
- 17
- 18

MATERIAL

Glasfaserverstärkter Kunststoff Thermoplast (Polyamid PA), hoch temperaturbeständig, schwarz, matt.

MONTAGEHINWEIS

Glattes Durchloch für Wellen mit Durchmesser $d \pm 0,2$ mm.

MAXIMALE GEBRAUCHSTEMPERATUR

200°C.

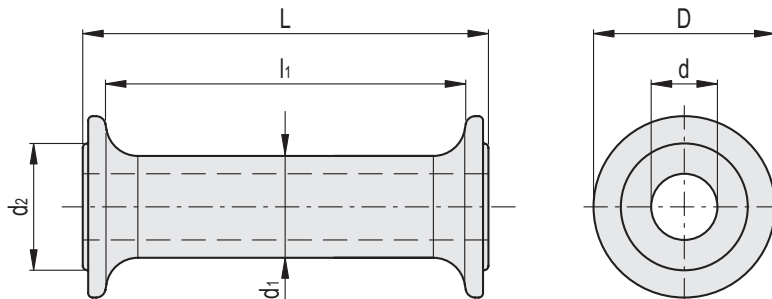
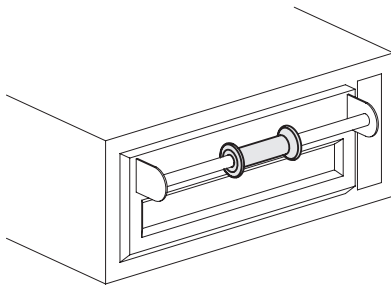
ERGONOMIE UND DESIGN

Das ergonomische Profil und die breiten Abdeckflansche des Griffs bieten einen bequemen und sicheren Halt und schützen zudem die Hand seitlich vor direktem Kontakt mit den heißen Teilen der Maschine, wie z. B. Ofengriffen usw.

Dank des glatten Durchloches ist der Griff auf der Welle frei drehbar und verschiebbar.



Anwendungsbeispiele



Code	Artikelnummer	D	L	d	d1	d2	l1	△
26757	IGF.127-12	57	127.5	12	32	40	112	105
26759	IGF.127-16	57	127.5	16	32	40	112	104
26761	IGF.127-20	57	127.5	20	32	40	112	98