

GM.A | Rohrbogengriffe

Aluminium und Edelstahl



- 1
- 2
- 3
- 4
- 5
- 6
- 7
- 8
- 9
- 10
- 11
- 12
- 13
- 14
- 15
- 16
- 17
- 18

GRIFFFÜSSE

Aluminium, kunststoffbeschichtet RAL 9005, schwarz, matt.
Gewinde-Sacklöcher.

ENDKAPPEN

Edelstahl AISI 304, geschliffen.

STANDARDAUSFÜHRUNG

Edelstahl AISI 304, geschliffen, Dicke 1,5 mm.

DESIGN

Rohrbogengriffe GM.A unterstreichen durch ihre gebogenen Form ein moderenes Maschinen-Design.



GN 665 | Bogengriffe

Zink-Druckguss und Aluminium



GRIFFFÜSSE

Zink-Druckguss, RAL 9006, grau.

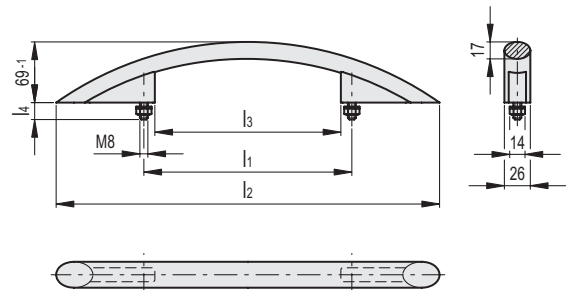
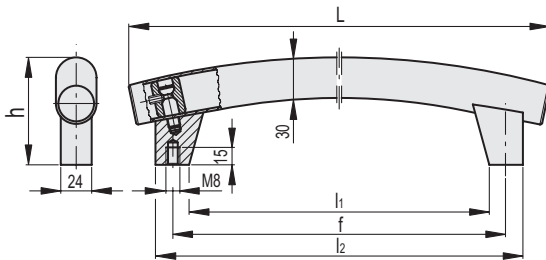
Verzinkte Schrauben und Unterlegscheiben im Lieferumfang. Zwei Positionierstifte zwischen den Grifffüßen und dem Griffprofil garantieren sichere Montage und genaues Positionieren.

STANDARDAUSFÜHRUNG

Aluminium, Ovalprofil, kunststoffbeschichtet RAL 9005, schwarz, matt.

SONDERAUSFÜHRUNGEN AUF ANFRAGE

- Verschiedene Längen.
- Verschiedene Oberflächen.
- Kunststoffbeschichtet RAL 9006, hellgrau, matt (GN 665-SR).



Code	Artikelnummer	f	L	h	l1	l2	Δ
RHGM-30.A500.33	GM-30.A500.33	500	600	90	460	540	1050
RHGM-30.A600.33	GM-30.A600.33	600	700	100	560	640	1120

Code	Artikelnummer	l1	l2	l3	l4	Δ
GN.27471	GN 665-26-350-SW	350±0.25	526	328	17	621
GN.27475	GN 665-26-450-SW	450±0.25	632	428	20	699

Bügelgriffe, Rohrgriffe