

- 1
- 2
- 3
- 4
- 5
- 6
- 7
- 8
- 9
- 10
- 11
- 12
- 13
- 14
- 15
- 16
- 17
- 18
- 19

FÜHRUNGSPROFIL

Thermoplast (HMWPE), naturfarben

HALTEWINKEL

Edelstahl 1.4301

FUNKTIONEN UND ANWENDUNGEN

Die GLT Seitenführung wird für die seitliche Führung von stabilen Produkten (Abb. 1) auf Förderbändern eingesetzt und hinterlässt keine Spuren an den Behältern.

Sie wird eingesetzt, damit Produktetiketten nicht zerreißen.

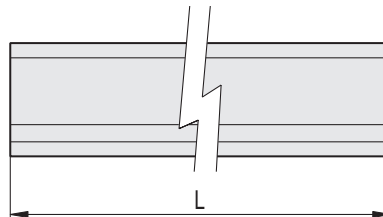
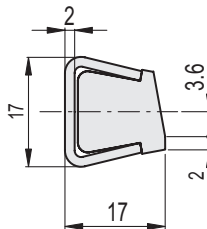
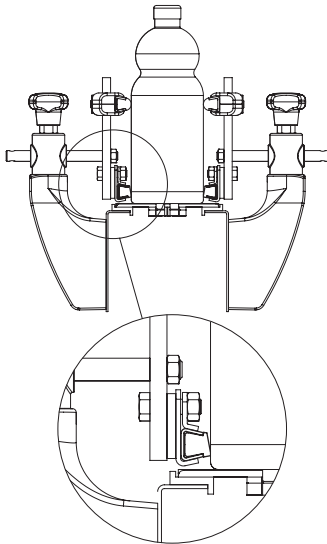
Durch die hohe Moleküldichte von Polyethylen (HMWPE) hat es eine höhere Verschleißfestigkeit; durch den geringen Reibungskoeffizienten ist es v.a. für sehr schnelle Bewegungsabläufe geeignet. Die Lieferung erfolgt in Stangen von 1500 oder 3000 mm Länge.

ZUBEHÖR AUF ANFRAGE

Führungsschienehalter: MPG-T, MPG-2T, MPG-T-S.



Abb. 1



Stativfüße mit Anschlussstück

Artikelnummer	Beschreibung	L	⚖️
419338	GLL-2-1500	1500	1038
419339	GLL-2-3000	3000	2076