



PROFIL

Aluminium eloxiert, naturfarben, matt

FÜHRUNGSBLÖCKE

Kunststoff Thermoplast (Polyacetal POM), weiß.

BOLZEN

Edelstahl 1.4301

ROLLENELEMENT

Thermoplast (PE), grau

STANDARDAUSFÜHRUNGEN

- GLA-1-RS: mit Kugel-Kontaktrollen.
- GLA-1-RC: mit zylindrischen Rollen.
- GLA-1-RT: mit zylindrischen Kontaktrollen.

FUNKTIONEN UND ANWENDUNGEN

GLA-1 seitliche Rollengeländer sind selbsttragende Strukturen zur seitlichen Führung von Produkten auf Förderbandkonstruktionen (Abb. 1). Abhängig vom Produkt, empfiehlt sich folgendes:

- GLA-1-RS: für den Transport in Dosen oder Plastikboxen;
- GLA-1-RC: für den Transport von Produkten aus Karton, für einen besseren Fluss;
- GLA-1-RT: für den Transport von Produkten aus Glas, im Fall von Beschädigungen, können Verunreinigungen besser behoben werden.

Montiert geliefert, in Stangen von 1440 oder 3000 mm Länge

SONDERAUSFÜHRUNGEN AUF ANFRAGE

- Seitliche Rollengeländer mit Rollen in unterschiedlichen Farben.
- Seitlichen Rollengeländer mit Bolzen aus Thermoplast (POM).

ZUBEHÖR AUF ANFRAGE

- BDG: Verbindungsschiene für Seitenführungen, Stahl verzinkt
- TGL: Verschlusskappen für Führungen
- PGL-1: Gleitschuh für seitliche Rollengeländer
- MPG-P: Bolzen.
- MPG-V: Ankerschienenerschraube Stahl verzinkt.

MPG-V

Code	Artikelnummer	⚖
419693	MPG-V-p-M8x20	15

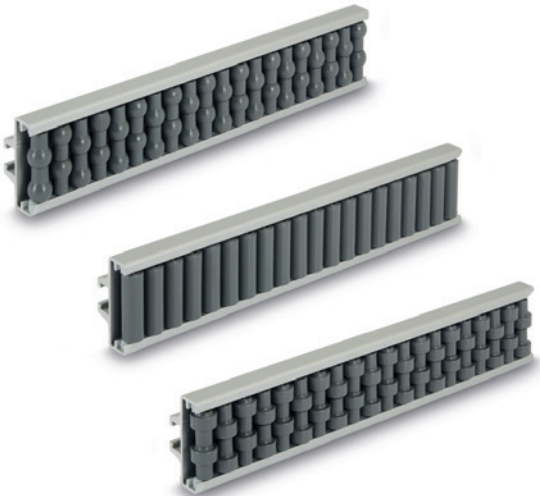
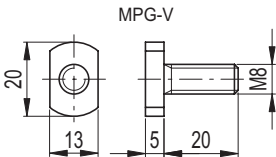
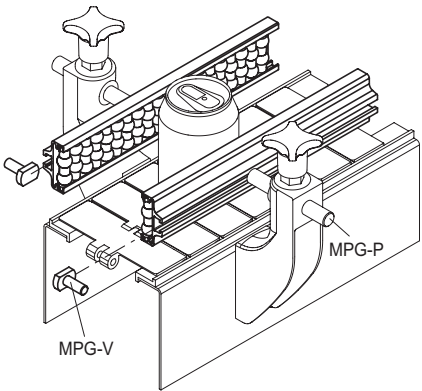
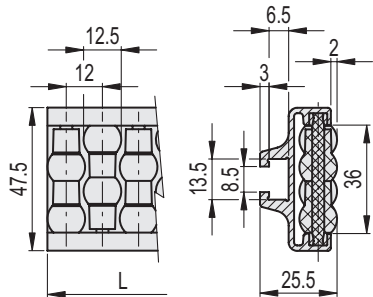


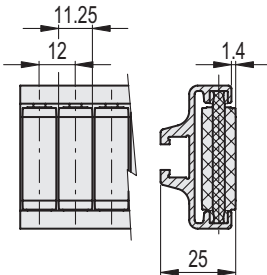
Abb.1



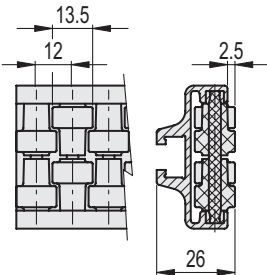
GLA-1-RS



GLA-1-RC



GLA-1-RT



GLA-1-RS

Code	Artikelnummer	L	⚖
419104	GLA-1-RS-48-1440	1440	1630
419101	GLA-1-RS-48-3000	3000	3400

GLA-1-RC

Code	Artikelnummer	L	⚖
419105	GLA-1-RC-48-1440	1440	1630
419102	GLA-1-RC-48-3000	3000	3400

GLA-1-RT

Code	Artikelnummer	L	⚖
419106	GLA-1-RT-48-1440	1440	1630
419103	GLA-1-RT-48-3000	3000	3400