

- 1
- 2
- 3
- 4
- 5
- 6
- 7
- 8
- 9
- 10
- 11
- 12
- 13
- 14
- 15
- 16
- 17
- 18

MATERIAL

Glasfaserverstärkter Kunststoff Thermoplast (Polyamid PA), schwarz, matt.

ACHSE

Edelstahl AISI 303.

STANDARDAUSFÜHRUNG

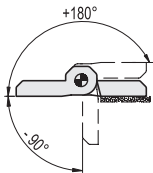
Schlitz mit Durchgangsloch für Schrauben mit abgesenktem Zylinderkopf entsprechend UNI 9327 zur Anpassung während der Befestigung.

DREHWINKEL (RICHTWERT)

Max 270° (-90° und +180° gleich 0° ist der Zustand, bei dem die beiden Scharnierhälften auf der selben Ebene liegen).

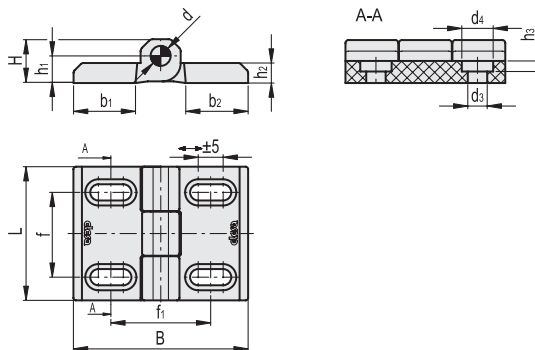
Die Drehwinkelbegrenzung darf nicht überschritten werden um die Funktion des Scharniers nicht zu beeinträchtigen.

Zur Auswahl der richtigen Scharnierart und der richtigen Anzahl der Scharniere für die jeweilige Anwendung, siehe die Leitlinien (siehe Seite 952).



Beständigkeitsprüfungen	Axiale Belastbarkeit	Radiale Belastbarkeit	Belastbarkeit bei 90°
Artikelnummer	Max. statische Last Sa [N]	Max. statische Last Sr [N]	Max. statische Last S90 [N]
CFM.60-SL-CH-6	960	1200	1360

Die max. statische Last soll nicht überschritten werden (Bruchgefahr), um eine sichere Funktion der Scharniere zu gewährleisten. Je nach Anwendung muss zusätzlich ein Sicherheitsfaktor dazu gerechnet werden.



Code	Artikelnummer	L	B	f±0.25	f1±0.25	H	h1	h2	h3	b1	b2	d	d3	d4	C# [Nm]	⚖️
425822	CFM.60-SL-CH-6	60	70	34	40	14.5	8	7.5	4	26	26	8	6.5	10.5	4	61