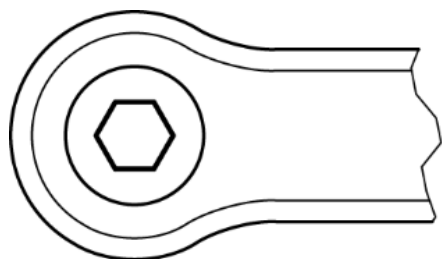
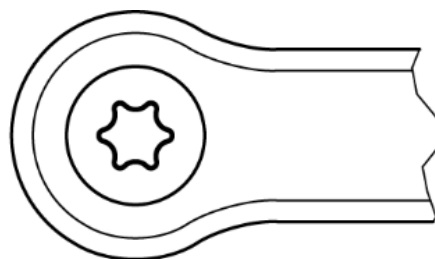


Maniglie a ripresa con nuove vite di ritegno con cava esalobata per utensile Torx®:

**Vite attuale
con cava esagonale**



**Vite nuova
con cava esalobata**



Gentili Partner,
con l'obiettivo di perseguire un continuo miglioramento dei prodotti esistenti, Vi informiamo che le maniglie a ripresa [ERM.](#), [ERZ.](#), [GN 300](#), [GN 300.1](#), [GN 300.4](#), [GN 300.5](#), [GN 302](#) e [GN 306](#) saranno disponibili con vite di ritegno con cava esagonale fino ad esaurimento scorte e verranno contestualmente sostituite da maniglie a ripresa con vite di ritegno con cava esalobata per utensile Torx® (marchio registrato della TEXTRON INC.).



**GN 300
GN 300.1
GN 300.5**

GN 300.4

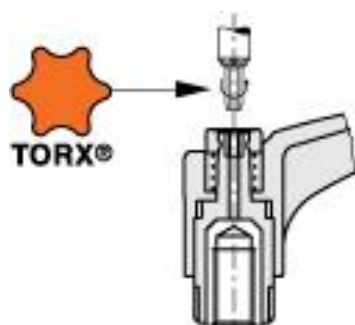


GN 302

ERM.



ERZ.



GN 306



Ringraziandovi per l'attenzione rimaniamo a vostra completa disposizione per ulteriori chiarimenti e Vi invitiamo a consultare le schede tecniche dei prodotti elencati sul sito web elesa.com.

- 1
- 2
- 3
- 4
- 5
- 6
- 7
- 8
- 9
- 10
- 11
- 12
- 13
- 14
- 15

CORPO LEVA

Lega di zinco pressofusa, rivestimento resina epossidica, colore arancio, rosso, grigio, nero, finitura mat.

ESECUZIONI STANDARD

- **ERM-A:** elemento di serraggio con foro filettato e vite di ritegno in acciaio brunito. Molla di richiamo in acciaio.
- **ERM-SST:** elemento di serraggio con foro filettato e vite di ritegno in acciaio INOX AISI 303. Molla di richiamo in acciaio INOX AISI 301.
- **ERM-p:** elemento di serraggio con vite filettata e vite di ritegno in acciaio brunito. Molla di richiamo in acciaio.
- **ERM-SST-p:** elemento di serraggio con vite filettata e vite di ritegno in acciaio INOX AISI 303. Molla di richiamo in acciaio INOX AISI 301.

CARATTERISTICHE E APPLICAZIONI

Particolarmente indicate quando l'angolo di manovra è limitato per motivi di ingombro.

ESECUZIONI SPECIALI A RICHIESTA

- Corpo leva in colori diversi.
- Leva cromata.
- Elemento di serraggio con foro liscio.

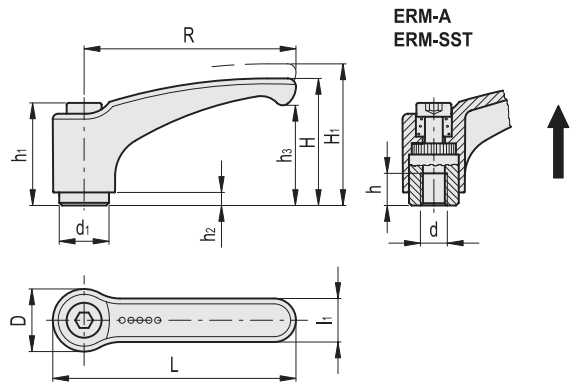
ISTRUZIONI D'USO

Per la ripresa durante il serraggio sollevare la leva per disimpegnare la dentatura dell'elemento di serraggio e riportarla nella posizione di partenza. Rilasciando la leva, la molla di richiamo rimette automaticamente in presa la dentatura.

Quando non sia possibile una rotazione della leva di 360°, l'elemento di serraggio può essere facilmente avvitato (dopo aver disinserito la leva), operando sulla vite di testa con cava esagonale.



ERGOSTYLE® ELESA Original design



* Completare con l'indice del colore della leva es.: 240002-C2 ERM.44 A-M4-C2

- C2 RAL2004
- C6 RAL3000
- C8 RAL9006
- C9 RAL9005

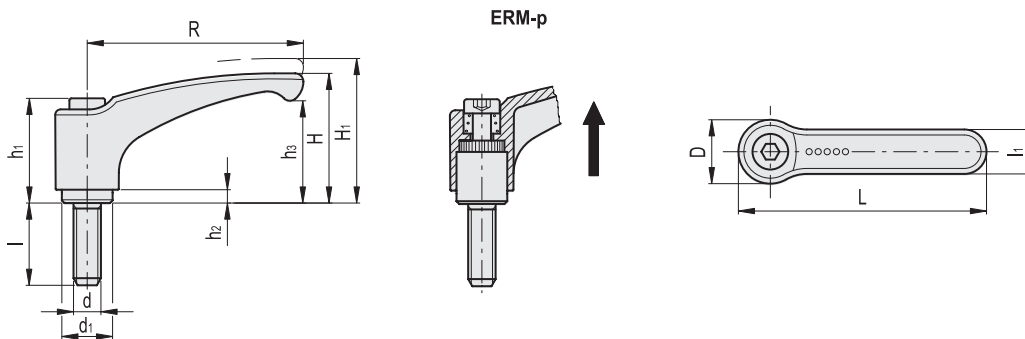
ERM-A

Codice	Descrizione	R	d	L	D	H	H1	h	h1	h2	h3	d1	l1	N. denti	
240002.*	ERM.44 A-M4.*	44	M4	52	14.5	30	33	8	24.5	3.5	20.5	10	11	18	16
240003.*	ERM.44 A-M5.*	44	M5	52	14.5	30	33	8	24.5	3.5	20.5	10	11	18	16
240004.*	ERM.44 A-M6.*	44	M6	52	14.5	30	33	8	24.5	3.5	20.5	10	11	18	15
240014.*	ERM.63 A-M6.*	63	M6	73.5	18	38	41	10	31	3.5	27	13.5	13.5	24	36
240015.*	ERM.63 A-M8.*	63	M8	73.5	18	38	41	10	31	3.5	27	13.5	13.5	24	34
240025.*	ERM.78 A-M8.*	78	M8	90.5	21.5	46	50	14	36	3.5	34.5	16	16	26	61
240026.*	ERM.78 A-M10.*	78	M10	90.5	21.5	46	50	14	36	3.5	34.5	16	16	26	55
240036.*	ERM.95 A-M10.*	95	M10	109	25	56	61	17	43	5	42	19.5	18	28	93
240037.*	ERM.95 A-M12.*	95	M12	109	25	56	61	17	43	5	42	19.5	18	28	86

ERM-SST

Codice	Descrizione	R	d	L	D	H	H1	h	h1	h2	h3	d1	l1	N. denti	
241002.*	ERM.44 SST-A-M4.*	44	M4	52	14.5	30	33	8	24.5	3.5	20.5	10	11	18	16
241003.*	ERM.44 SST-A-M5.*	44	M5	52	14.5	30	33	8	24.5	3.5	20.5	10	11	18	15
241014.*	ERM.63 SST-A-M6.*	63	M6	73.5	18	38	41	10	31	3.5	27	13.5	13.5	24	36
241015.*	ERM.63 SST-A-M8.*	63	M8	73.5	18	38	41	10	31	3.5	27	13.5	13.5	24	34
241025.*	ERM.78 SST-A-M8.*	78	M8	90.5	21.5	46	50	14	36	3.5	34.5	16	16	26	61
241026.*	ERM.78 SST-A-M10.*	78	M10	90.5	21.5	46	50	14	36	3.5	34.5	16	16	26	55
241036.*	ERM.95 SST-A-M10.*	95	M10	109	25	56	61	17	43	5	42	19.5	18	28	93
241037.*	ERM.95 SST-A-M12.*	95	M12	109	25	56	61	17	43	5	42	19.5	18	28	86

INOX STAINLESS STEEL



* Completare con l'indice del colore della leva es.: 240103-C2 ERM.44 p-M4x12-C2

C2 RAL2004
 C6 RAL3000
 C8 RAL9006
 C9 RAL9005

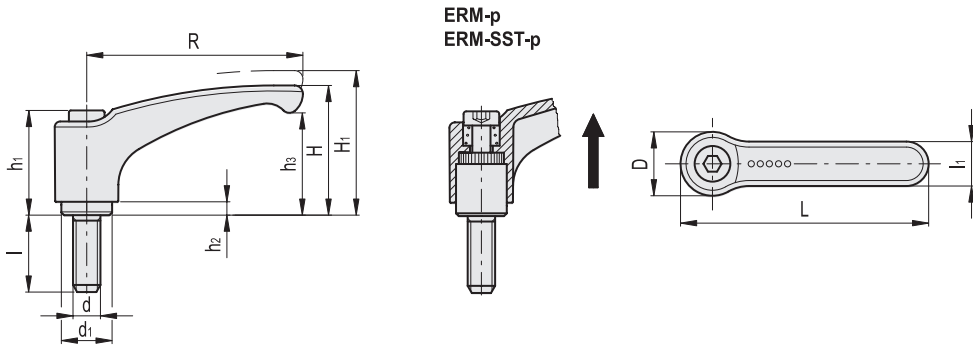
ERM-p

Codice	Descrizione	R	d	L	D	H	H1	h1	h2	h3	d1	l	l1	N. denti	⚖
240103*	ERM.44 p-M4x12*	44	M4	52	14.5	30	33	24.5	3.5	20.5	10	12	11	18	15
240105*	ERM.44 p-M4x16*	44	M4	52	14.5	30	33	24.5	3.5	20.5	10	16	11	18	16
240107*	ERM.44 p-M4x20*	44	M4	52	14.5	30	33	24.5	3.5	20.5	10	20	11	18	17
240109*	ERM.44 p-M4x25*	44	M4	52	14.5	30	33	24.5	3.5	20.5	10	25	11	18	18
240111*	ERM.44 p-M4x32*	44	M4	52	14.5	30	33	24.5	3.5	20.5	10	32	11	18	19
240133*	ERM.44 p-M5x12*	44	M5	52	14.5	30	33	24.5	3.5	20.5	10	12	11	18	17
240135*	ERM.44 p-M5x16*	44	M5	52	14.5	30	33	24.5	3.5	20.5	10	16	11	18	18
240137*	ERM.44 p-M5x20*	44	M5	52	14.5	30	33	24.5	3.5	20.5	10	20	11	18	19
240139*	ERM.44 p-M5x25*	44	M5	52	14.5	30	33	24.5	3.5	20.5	10	25	11	18	20
240141*	ERM.44 p-M5x32*	44	M5	52	14.5	30	33	24.5	3.5	20.5	10	32	11	18	21
240143*	ERM.44 p-M5x40*	44	M5	52	14.5	30	33	24.5	3.5	20.5	10	40	11	18	22
240145*	ERM.44 p-M5x50*	44	M5	52	14.5	30	33	24.5	3.5	20.5	10	50	11	18	23
240153*	ERM.44 p-M6x12*	44	M6	52	14.5	30	33	24.5	3.5	20.5	10	12	11	18	19
240155*	ERM.44 p-M6x16*	44	M6	52	14.5	30	33	24.5	3.5	20.5	10	16	11	18	20
240157*	ERM.44 p-M6x20*	44	M6	52	14.5	30	33	24.5	3.5	20.5	10	20	11	18	21
240159*	ERM.44 p-M6x25*	44	M6	52	14.5	30	33	24.5	3.5	20.5	10	25	11	18	22
240161*	ERM.44 p-M6x32*	44	M6	52	14.5	30	33	24.5	3.5	20.5	10	32	11	18	23
240163*	ERM.44 p-M6x40*	44	M6	52	14.5	30	33	24.5	3.5	20.5	10	40	11	18	24
240165*	ERM.44 p-M6x50*	44	M6	52	14.5	30	33	24.5	3.5	20.5	10	50	11	18	25
240233*	ERM.63 p-M6x12*	63	M6	73.5	18	38	41	31	3.5	27	13.5	12	13.5	24	47
240235*	ERM.63 p-M6x16*	63	M6	73.5	18	38	41	31	3.5	27	13.5	16	13.5	24	49
240237*	ERM.63 p-M6x20*	63	M6	73.5	18	38	41	31	3.5	27	13.5	20	13.5	24	55
240239*	ERM.63 p-M6x25*	63	M6	73.5	18	38	41	31	3.5	27	13.5	25	13.5	24	57
240241*	ERM.63 p-M6x32*	63	M6	73.5	18	38	41	31	3.5	27	13.5	32	13.5	24	61
240243*	ERM.63 p-M6x40*	63	M6	73.5	18	38	41	31	3.5	27	13.5	40	13.5	24	68
240245*	ERM.63 p-M6x50*	63	M6	73.5	18	38	41	31	3.5	27	13.5	50	13.5	24	77
240247*	ERM.63 p-M6x63*	63	M6	73.5	18	38	41	31	3.5	27	13.5	63	13.5	24	79
240251*	ERM.63 p-M8x12*	63	M8	73.5	18	38	41	31	3.5	27	13.5	12	13.5	24	40
240253*	ERM.63 p-M8x16*	63	M8	73.5	18	38	41	31	3.5	27	13.5	16	13.5	24	41
240255*	ERM.63 p-M8x20*	63	M8	73.5	18	38	41	31	3.5	27	13.5	20	13.5	24	42
240257*	ERM.63 p-M8x25*	63	M8	73.5	18	38	41	31	3.5	27	13.5	25	13.5	24	43
240259*	ERM.63 p-M8x32*	63	M8	73.5	18	38	41	31	3.5	27	13.5	32	13.5	24	44
240261*	ERM.63 p-M8x40*	63	M8	73.5	18	38	41	31	3.5	27	13.5	40	13.5	24	46
240263*	ERM.63 p-M8x50*	63	M8	73.5	18	38	41	31	3.5	27	13.5	50	13.5	24	48
240265*	ERM.63 p-M8x63*	63	M8	73.5	18	38	41	31	3.5	27	13.5	63	13.5	24	51
240273*	ERM.63 p-M10x20*	63	M10	73.5	18	38	41	31	3.5	27	13.5	20	13.5	24	42
240275*	ERM.63 p-M10x25*	63	M10	73.5	18	38	41	31	3.5	27	13.5	25	13.5	24	43
240277*	ERM.63 p-M10x32*	63	M10	73.5	18	38	41	31	3.5	27	13.5	32	13.5	24	45
240279*	ERM.63 p-M10x40*	63	M10	73.5	18	38	41	31	3.5	27	13.5	40	13.5	24	47
240281*	ERM.63 p-M10x50*	63	M10	73.5	18	38	41	31	3.5	27	13.5	50	13.5	24	52
240283*	ERM.63 p-M10x63*	63	M10	73.5	18	38	41	31	3.5	27	13.5	63	13.5	24	53
240285*	ERM.63 p-M10x80*	63	M10	73.5	18	38	41	31	3.5	27	13.5	80	13.5	24	57



Maniglie di serraggio

- 1
- 2
- 3
- 4
- 5
- 6
- 7
- 8
- 9
- 10
- 11
- 12
- 13
- 14
- 15
- RH
- Maniglie di serraggio



* Completare con l'indice del colore della leva es.: 240103-C2 ERM.44 p-M4x12-C2

C2	C6	C8	C9
RAL2004	RAL3000	RAL9006	RAL9005

ERM-p


Codice	Descrizione	R	d	L	D	H	H1	h1	h2	h3	d1	l	l1	N. denti	⚖
240333.*	ERM.78 p-M8x16.*	78	M8	90.5	21.5	46	50	36	3.5	34.5	16	16	16	26	70
240335.*	ERM.78 p-M8x20.*	78	M8	90.5	21.5	46	50	36	3.5	34.5	16	20	16	26	73
240337.*	ERM.78 p-M8x25.*	78	M8	90.5	21.5	46	50	36	3.5	34.5	16	25	16	26	76
240339.*	ERM.78 p-M8x32.*	78	M8	90.5	21.5	46	50	36	3.5	34.5	16	32	16	26	81
240341.*	ERM.78 p-M8x40.*	78	M8	90.5	21.5	46	50	36	3.5	34.5	16	40	16	26	86
240343.*	ERM.78 p-M8x50.*	78	M8	90.5	21.5	46	50	36	3.5	34.5	16	50	16	26	88
240345.*	ERM.78 p-M8x63.*	78	M8	90.5	21.5	46	50	36	3.5	34.5	16	63	16	26	94
240347.*	ERM.78 p-M8x80.*	78	M8	90.5	21.5	46	50	36	3.5	34.5	16	80	16	26	97
240351.*	ERM.78 p-M10x16.*	78	M10	90.5	21.5	46	50	36	3.5	34.5	16	16	16	26	82
240353.*	ERM.78 p-M10x20.*	78	M10	90.5	21.5	46	50	36	3.5	34.5	16	20	16	26	85
240355.*	ERM.78 p-M10x25.*	78	M10	90.5	21.5	46	50	36	3.5	34.5	16	25	16	26	91
240357.*	ERM.78 p-M10x32.*	78	M10	90.5	21.5	46	50	36	3.5	34.5	16	32	16	26	98
240359.*	ERM.78 p-M10x40.*	78	M10	90.5	21.5	46	50	36	3.5	34.5	16	40	16	26	108
240361.*	ERM.78 p-M10x50.*	78	M10	90.5	21.5	46	50	36	3.5	34.5	16	50	16	26	120
240363.*	ERM.78 p-M10x63.*	78	M10	90.5	21.5	46	50	36	3.5	34.5	16	63	16	26	124
240365.*	ERM.78 p-M10x80.*	78	M10	90.5	21.5	46	50	36	3.5	34.5	16	80	16	26	127
240373.*	ERM.78 p-M12x25.*	78	M12	90.5	21.5	46	50	36	3.5	34.5	16	25	16	26	109
240375.*	ERM.78 p-M12x32.*	78	M12	90.5	21.5	46	50	36	3.5	34.5	16	32	16	26	118
240377.*	ERM.78 p-M12x40.*	78	M12	90.5	21.5	46	50	36	3.5	34.5	16	40	16	26	130
240379.*	ERM.78 p-M12x50.*	78	M12	90.5	21.5	46	50	36	3.5	34.5	16	50	16	26	144
240381.*	ERM.78 p-M12x63.*	78	M12	90.5	21.5	46	50	36	3.5	34.5	16	63	16	26	149
240383.*	ERM.78 p-M12x80.*	78	M12	90.5	21.5	46	50	36	3.5	34.5	16	80	16	26	152
240423.*	ERM.95 p-M10x16.*	95	M10	109	25	56	61	43	5	42	19	16	18	28	111
240425.*	ERM.95 p-M10x20.*	95	M10	109	25	56	61	43	5	42	19	20	18	28	113
240427.*	ERM.95 p-M10x25.*	95	M10	109	25	56	61	43	5	42	19	25	18	28	115
240429.*	ERM.95 p-M10x32.*	95	M10	109	25	56	61	43	5	42	19	32	18	28	118
240431.*	ERM.95 p-M10x40.*	95	M10	109	25	56	61	43	5	42	19	40	18	28	121
240433.*	ERM.95 p-M10x50.*	95	M10	109	25	56	61	43	5	42	19	50	18	28	128
240435.*	ERM.95 p-M10x63.*	95	M10	109	25	56	61	43	5	42	19	63	18	28	133
240437.*	ERM.95 p-M10x80.*	95	M10	109	25	56	61	43	5	42	19	80	18	28	141
240447.*	ERM.95 p-M12x16.*	95	M12	109	25	56	61	43	5	42	19	16	18	28	113
240449.*	ERM.95 p-M12x20.*	95	M12	109	25	56	61	43	5	42	19	20	18	28	117
240451.*	ERM.95 p-M12x25.*	95	M12	109	25	56	61	43	5	42	19	25	18	28	122
240453.*	ERM.95 p-M12x32.*	95	M12	109	25	56	61	43	5	42	19	32	18	28	125
240455.*	ERM.95 p-M12x40.*	95	M12	109	25	56	61	43	5	42	19	40	18	28	132
240457.*	ERM.95 p-M12x50.*	95	M12	109	25	56	61	43	5	42	19	50	18	28	141
240459.*	ERM.95 p-M12x63.*	95	M12	109	25	56	61	43	5	42	19	63	18	28	151
240461.*	ERM.95 p-M12x80.*	95	M12	109	25	56	61	43	5	42	19	80	18	28	160
240473.*	ERM.95 p-M16x25.*	95	M16	109	25	56	61	43	5	42	19	25	18	28	139
240475.*	ERM.95 p-M16x32.*	95	M16	109	25	56	61	43	5	42	19	32	18	28	146
240477.*	ERM.95 p-M16x40.*	95	M16	109	25	56	61	43	5	42	19	40	18	28	154
240479.*	ERM.95 p-M16x50.*	95	M16	109	25	56	61	43	5	42	19	50	18	28	171
240481.*	ERM.95 p-M16x63.*	95	M16	109	25	56	61	43	5	42	19	63	18	28	184
240483.*	ERM.95 p-M16x80.*	95	M16	109	25	56	61	43	5	42	19	80	18	28	199

*Completare con l'indice del colore della leva es.: 241133-C2 ERM.44 SST-p-M5x12-C2

 C2	 C6	 C8	 C9
RAL2004	RAL3000	RAL9006	RAL9005

ERM-SST-p

INOX STAINLESS STEEL

Codice	Descrizione	R	d	L	D	H	H1	h1	h2	h3	d1	l	l1	N. denti	
241133-*	ERM.44 SST-p-M5x12-*	44	M5	52	14.5	30	33	24.5	3.5	20.5	10	12	11	18	17
241135-*	ERM.44 SST-p-M5x16-*	44	M5	52	14.5	30	33	24.5	3.5	20.5	10	16	11	18	18
241137-*	ERM.44 SST-p-M5x20-*	44	M5	52	14.5	30	33	24.5	3.5	20.5	10	20	11	18	19
241139-*	ERM.44 SST-p-M5x25-*	44	M5	52	14.5	30	33	24.5	3.5	20.5	10	25	11	18	20
241141-*	ERM.44 SST-p-M5x32-*	44	M5	52	14.5	30	33	24.5	3.5	20.5	10	32	11	18	21
241143-*	ERM.44 SST-p-M5x40-*	44	M5	52	14.5	30	33	24.5	3.5	20.5	10	40	11	18	22
241145-*	ERM.44 SST-p-M5x50-*	44	M5	52	14.5	30	33	24.5	3.5	20.5	10	50	11	18	23
241153-*	ERM.44 SST-p-M6x12-*	44	M6	52	14.5	30	33	24.5	3.5	20.5	10	12	11	18	19
241155-*	ERM.44 SST-p-M6x16-*	44	M6	52	14.5	30	33	24.5	3.5	20.5	10	16	11	18	20
241157-*	ERM.44 SST-p-M6x20-*	44	M6	52	14.5	30	33	24.5	3.5	20.5	10	20	11	18	21
241159-*	ERM.44 SST-p-M6x25-*	44	M6	52	14.5	30	33	24.5	3.5	20.5	10	25	11	18	22
241161-*	ERM.44 SST-p-M6x32-*	44	M6	52	14.5	30	33	24.5	3.5	20.5	10	32	11	18	23
241163-*	ERM.44 SST-p-M6x40-*	44	M6	52	14.5	30	33	24.5	3.5	20.5	10	40	11	18	24
241165-*	ERM.44 SST-p-M6x50-*	44	M6	52	14.5	30	33	24.5	3.5	20.5	10	50	11	18	25
241235-*	ERM.63 SST-p-M6x16-*	63	M6	73.5	18	38	41	31	3.5	27	13.5	16	13.5	24	49
241237-*	ERM.63 SST-p-M6x20-*	63	M6	73.5	18	38	41	31	3.5	27	13.5	20	13.5	24	55
241239-*	ERM.63 SST-p-M6x25-*	63	M6	73.5	18	38	41	31	3.5	27	13.5	25	13.5	24	57
241241-*	ERM.63 SST-p-M6x32-*	63	M6	73.5	18	38	41	31	3.5	27	13.5	32	13.5	24	61
241243-*	ERM.63 SST-p-M6x40-*	63	M6	73.5	18	38	41	31	3.5	27	13.5	40	13.5	24	68
241245-*	ERM.63 SST-p-M6x50-*	63	M6	73.5	18	38	41	31	3.5	27	13.5	50	13.5	24	77
241247-*	ERM.63 SST-p-M6x63-*	63	M6	73.5	18	38	41	31	3.5	27	13.5	63	13.5	24	79
241253-*	ERM.63 SST-p-M8x16-*	63	M8	73.5	18	38	41	31	3.5	27	13.5	16	13.5	24	59
241255-*	ERM.63 SST-p-M8x20-*	63	M8	73.5	18	38	41	31	3.5	27	13.5	20	13.5	24	66
241257-*	ERM.63 SST-p-M8x25-*	63	M8	73.5	18	38	41	31	3.5	27	13.5	25	13.5	24	69
241259-*	ERM.63 SST-p-M8x32-*	63	M8	73.5	18	38	41	31	3.5	27	13.5	32	13.5	24	73
241261-*	ERM.63 SST-p-M8x40-*	63	M8	73.5	18	38	41	31	3.5	27	13.5	40	13.5	24	82
241263-*	ERM.63 SST-p-M8x50-*	63	M8	73.5	18	38	41	31	3.5	27	13.5	50	13.5	24	92
241265-*	ERM.63 SST-p-M8x63-*	63	M8	73.5	18	38	41	31	3.5	27	13.5	63	13.5	24	95
241335-*	ERM.78 SST-p-M8x20-*	78	M8	90.5	21.5	46	50	36	3.5	34.5	16	20	16	26	69
241337-*	ERM.78 SST-p-M8x25-*	78	M8	90.5	21.5	46	50	36	3.5	34.5	16	25	16	26	75
241339-*	ERM.78 SST-p-M8x32-*	78	M8	90.5	21.5	46	50	36	3.5	34.5	16	32	16	26	80
241341-*	ERM.78 SST-p-M8x40-*	78	M8	90.5	21.5	46	50	36	3.5	34.5	16	40	16	26	88
241343-*	ERM.78 SST-p-M8x50-*	78	M8	90.5	21.5	46	50	36	3.5	34.5	16	50	16	26	98
241345-*	ERM.78 SST-p-M8x63-*	78	M8	90.5	21.5	46	50	36	3.5	34.5	16	63	16	26	101
241347-*	ERM.78 SST-p-M8x80-*	78	M8	90.5	21.5	46	50	36	3.5	34.5	16	80	16	26	104
241353-*	ERM.78 SST-p-M10x20-*	78	M10	90.5	21.5	46	50	36	3.5	34.5	16	20	16	26	85
241355-*	ERM.78 SST-p-M10x25-*	78	M10	90.5	21.5	46	50	36	3.5	34.5	16	25	16	26	91
241357-*	ERM.78 SST-p-M10x32-*	78	M10	90.5	21.5	46	50	36	3.5	34.5	16	32	16	26	98
241359-*	ERM.78 SST-p-M10x40-*	78	M10	90.5	21.5	46	50	36	3.5	34.5	16	40	16	26	108
241361-*	ERM.78 SST-p-M10x50-*	78	M10	90.5	21.5	46	50	36	3.5	34.5	16	50	16	26	120
241363-*	ERM.78 SST-p-M10x63-*	78	M10	90.5	21.5	46	50	36	3.5	34.5	16	63	16	26	124
241365-*	ERM.78 SST-p-M10x80-*	78	M10	90.5	21.5	46	50	36	3.5	34.5	16	80	16	26	127
241425-*	ERM.95 SST-p-M10x20-*	95	M10	109	25	56	61	43	5	42	19	20	18	28	113
241427-*	ERM.95 SST-p-M10x25-*	95	M10	109	25	56	61	43	5	42	19	25	18	28	115
241429-*	ERM.95 SST-p-M10x32-*	95	M10	109	25	56	61	43	5	42	19	32	18	28	118
241431-*	ERM.95 SST-p-M10x40-*	95	M10	109	25	56	61	43	5	42	19	40	18	28	121
241433-*	ERM.95 SST-p-M10x50-*	95	M10	109	25	56	61	43	5	42	19	50	18	28	128
241435-*	ERM.95 SST-p-M10x63-*	95	M10	109	25	56	61	43	5	42	19	63	18	28	133
241437-*	ERM.95 SST-p-M10x80-*	95	M10	109	25	56	61	43	5	42	19	80	18	28	141
241449-*	ERM.95 SST-p-M12x20-*	95	M12	109	25	56	61	43	5	42	19	20	18	28	117
241451-*	ERM.95 SST-p-M12x25-*	95	M12	109	25	56	61	43	5	42	19	25	18	28	122
241453-*	ERM.95 SST-p-M12x32-*	95	M12	109	25	56	61	43	5	42	19	32	18	28	125
241455-*	ERM.95 SST-p-M12x40-*	95	M12	109	25	56	61	43	5	42	19	40	18	28	132
241457-*	ERM.95 SST-p-M12x50-*	95	M12	109	25	56	61	43	5	42	19	50	18	28	141
241459-*	ERM.95 SST-p-M12x63-*	95	M12	109	25	56	61	43	5	42	19	63	18	28	151
241461-*	ERM.95 SST-p-M12x80-*	95	M12	109	25	56	61	43	5	42	19	80	18	28	160



Maniglie di serraggio